

Apartamenty Obożna

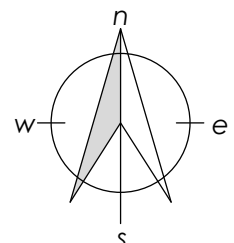
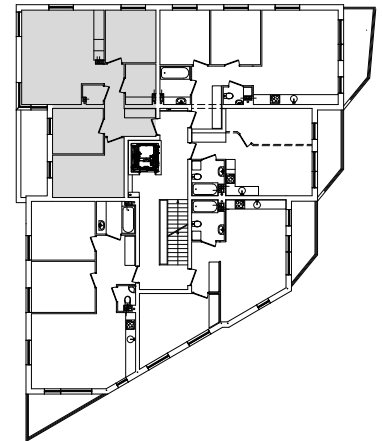
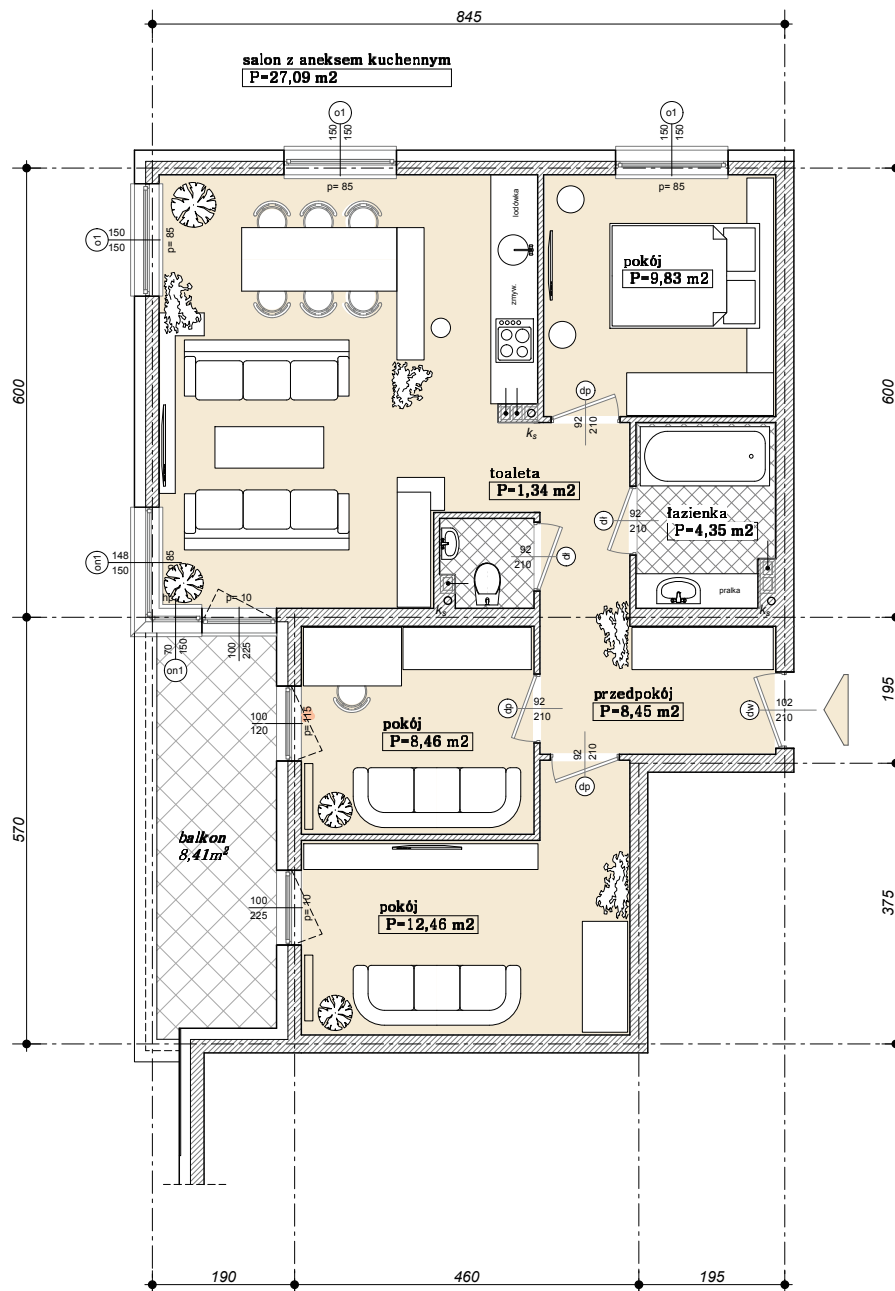
Apartament mieszkalny nr 1

$P_U = 71,98 \text{ m}^2$

$P_{\text{komercyjna}} = 74,10 \text{ m}^2$

1-e piętro

skala 1:100



UWAGA: KARTA NINIEJSZA POKAZUJE UKŁAD FUNKCJONALNY WNETRZ.ZASTRZEGA SIĘ MOŻLIWOŚĆ WPROWADZENIA NIEWIELKICH ZMIAN Z PRZYCZYŃ TECHNICZNYCH