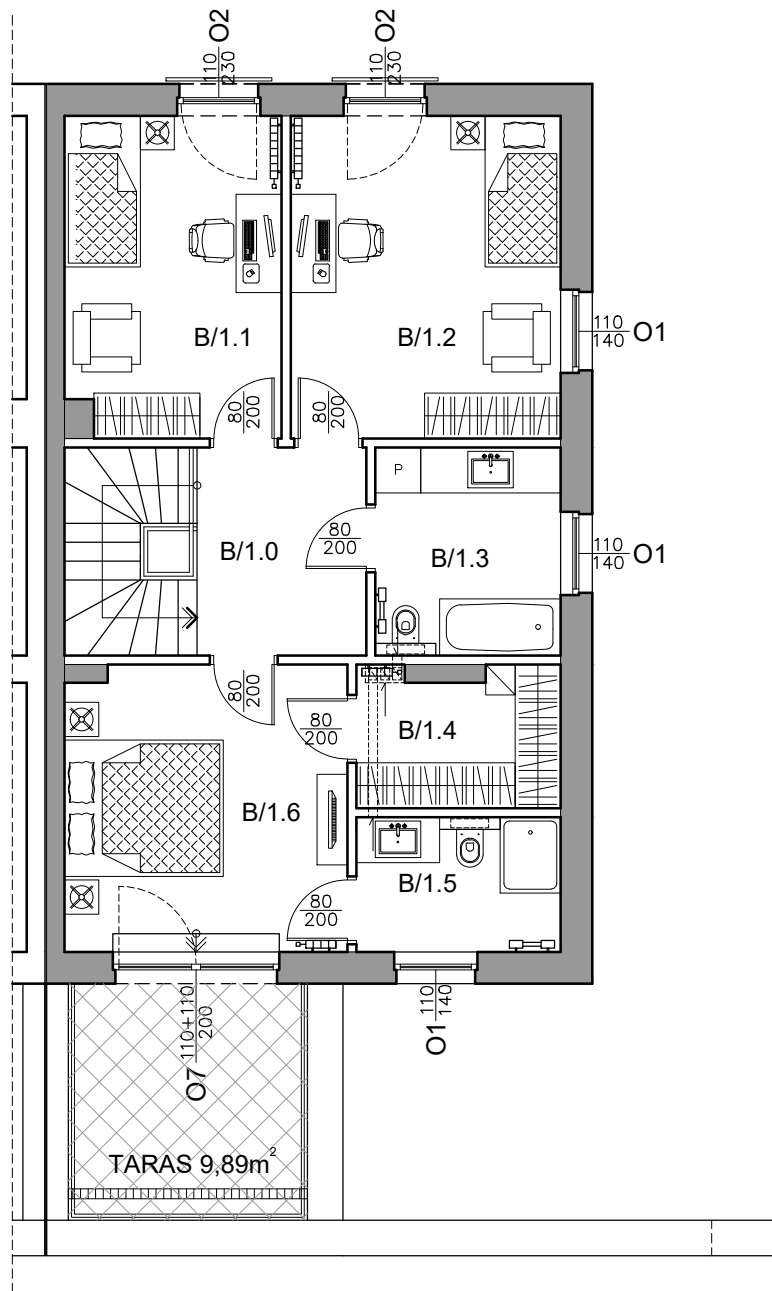


GRODZIŃSKA

residence

SEGMENT DOMU 1B

PIĘTRO



SEGMENT DOMU 1B	
B/1.0	Komunikacja
8,13m ²	gres
B/1.1	Pokój
11,84m ²	parkiet
B/1.2	Pokój
15,01m ²	parkiet
B/1.3	Łazienka
6,58m ²	terakota
B/1.4	Garderoba
4,73m ²	terakota
B/1.5	Łazienka
4,67m ²	terakota
B/1.6	Pokój
13,85m ²	parkiet
Powierzchnia użytkowa piętra:	
64,81m ²	

