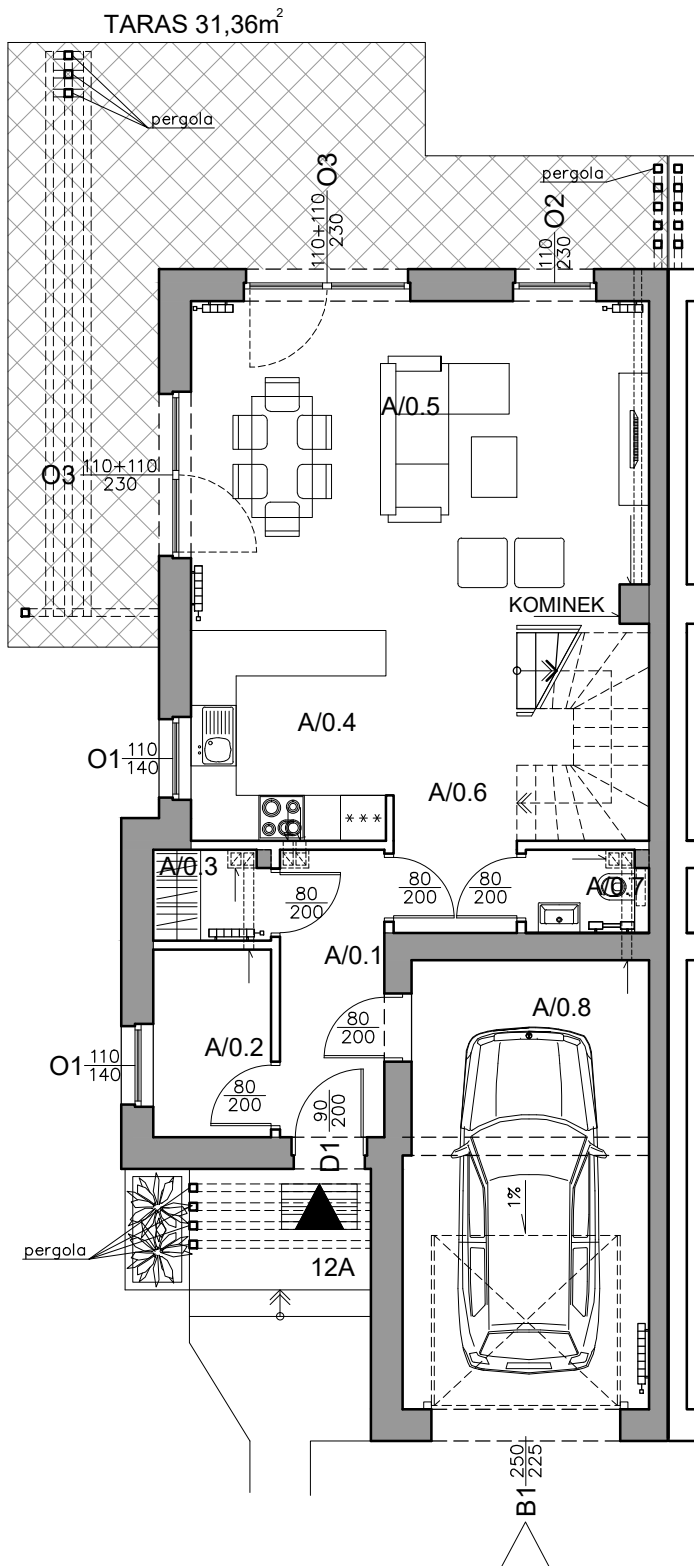


GRODZIŃSKA

residence

SEGMENT DOMU 12A

PARTER



SEGMENT DOMU 12A

A/0.1	Wiatrołap
5,09m ²	gres
A/0.2	Węzeł ciepły
3,75m ²	gres
A/0.3	Garderoba
1,74m ²	terakota
A/0.4	Kuchnia
7,25m ²	terakota
A/0.5	Salon
26,17m ²	parkiet
A/0.6	Komunikacja
10,74m ²	gres
A/0.7	WC
1,67m ²	terakota
A/0.8	Garaż
18,78m ²	gres
Powierzchnia użytkowa parteru:	
75,19 m ²	

Powierzchnia użytkowa DOMU:
136,52 m²

